



S.M. Hartmann GmbH IT Solutions

Software für den modernen Handel

Zusatzmodule

Version V6.0

Vorgangsbeschreibung

SMH-Modul: Statistik am PC

Inhaltsverzeichnis

Inhaltsverzeichnis	- 2 -
Allgemeines.....	- 3 -
Bereich der Auswahl.....	- 4 -
Kombinationsmöglichkeit	- 4 -
Bereich der verschiedenen Anzeigen	- 5 -
Komplettanzeige.....	- 5 -
Einzelanzeige	- 6 -
Spannenvergleich.....	- 7 -
Aufteilung des Gesamtwertes	- 7 -
Berechtigungssystem	- 9 -
Anmeldung	- 9 -
Berechtigungsvergabe für die Statistik-Programme.....	- 9 -
Berechtigungsebenen.....	- 9 -
Berechtigungen.....	- 9 -
Spezielle Berechtigungen bei den Tab-Seiten	- 11 -
Deaktivierung der jeweiligen Funktion.....	- 11 -
Deaktivierung von Spaltenwerten.....	- 11 -
Beispiele zum Deaktivieren.....	- 11 -

Allgemeines

Mit diesem Modul werden die bisherigen Statistiken im WWS ausgewertet und mit vielen zusätzlichen Statistiken ergänzt, die es nur hier zu sehen gibt.

Zahlreiche Kombinationen der einzelnen Statistikdateien sind hier möglich, sowie die direkte Ausgabe der Anzeige auf dem Drucker, in einer EXEL-Tabelle oder als CSV-Datei.

Der Spannenvergleich und die Anzeige als Grafik sind sehr interessante neue Funktionen.

Der Bildschirm teilt sich auf in den Auswahl- und den Anzeigebereich.

Mandant	1	1-SMH Software	Obergruppe			Geschäftsjahr	2009	Währung	EUR
Filiale	##	Alle Filialen	Artikelgruppe			von Monat	1	bis Monat	12
PC-Bereich			Artikelnummer			Versandart	Lager und Strecke		
Profitcenter-Art	Artikel		Kundengruppe			Vertriebsweg	Beides (Abhol-Zustellung)		
Profitcenter			Kundennummer			Einkauf/Verkauf	Verkauf		
Vertreter			Lieferant			Rechnungsart	Alle Sätze		
Verkäufer			Lieferadresse			Neu Laden		Reset	

Komplettanzeige Einzelanzeige Spannenvergleich							
Komplettanzeige							
2009/2008		von Monat 1 bis Monat 12		Excel CSV erzeugen Kopieren Drucken			
Monat	Umsatz 2009	Rohgewinn 2009	Spanne 2009	Umsatz 2008	Rohgewinn 2008	Spanne 2008	Abw. % (Umsatz)
1	4.182,57	2.716,65	64,95	1.665,10	625,60	37,57	151,19
2	37,97	22,82	60,10				100,00
3				4.004,99	2.619,85	65,41	100,00-
4				2.548,60	1.851,70	72,65	100,00-
5				844,15	486,54	57,63	100,00-
6				12.786,85	8.268,24	64,66	100,00-
7				8.343,76	6.833,21	81,89	100,00-
8				1.033,49	823,02	79,63	100,00-
9				3.484,31	2.923,73	83,91	100,00-
10							
11				2.206,57	1.760,41	79,78	100,00-
12				159,42	92,22	57,84	100,00-
	4.220,54	2.739,47	64,90	37.077,24	26.284,52	70,89	88,61-

Basis-Daten AGRUMS

Bereich der Auswahl

Der obere Bereich des Bildschirms dient der Einschränkung der Daten, die dann nach dem ‚Neu Laden‘ ermittelt und im unteren Bereich angezeigt werden.

Ändert man die Auswahlkombination, so kann mit dem Button ‚Reset‘ die letzte Auswahlkombination wieder hergestellt werden, bevor erneut ‚Neu Laden‘ ausgeführt wird.

Kombinationsmöglichkeit

Es gibt verschiedene Kombinationsmöglichkeiten um die Daten einzuschränken. Sollte eine Eingabe nicht kombinierbar sein, erscheint eine Meldung am Bildschirm.

The screenshot shows a software selection interface with several input fields and buttons. Red boxes and numbers highlight specific areas:

- 1**: A box around the 'Mandant' field, which contains '1' and '1-SMH Software'.
- 2**: A box around the 'Profitcenter-Art' dropdown menu, which is set to 'Artikel'.
- 3**: A box around the 'Artikelnummer' field, which is empty.
- 4**: A box around the 'Kundennummer' field, which is empty.
- 5**: A box around the 'Vertriebsweg' dropdown menu, which is set to 'Beides (Abhol-Zustellung)'.

Other visible fields include 'Filiale' (set to '##'), 'PC-Bereich', 'Kundengruppe', 'Lieferant', 'Lieferadresse', 'Geschäftsjahr' (2009), 'Währung' (EURO), 'von Monat' (1), 'bis Monat' (12), 'Versandart' (Lager und Strecke), 'Einkauf/Verkauf' (Verkauf), and 'Rechnungsart' (Alle Sätze). At the bottom right, there are two buttons: 'Neu Laden' and 'Reset'.

- Im markierten Bereich 1 wird mandanten- oder filialabhängig definiert.
- Im markierten Bereich 5 werden die bekannten Angaben zu Einkauf/Verkauf, Abholung/Zustellung, etc. getroffen.
- In den markierten Bereichen 2-4 kann jeweils nur 1 Feld ausgewählt werden.
- Bei Auswahl im Bereich 2 kann nur mit einer Auswahl im Bereich 3 ODER 4 kombiniert werden.

Bereich der verschiedenen Anzeigen

Im unteren Bereich werden nun anhand der Auswahl die ermittelten Daten angezeigt.

Die Komplettanzeige ist gleich der bekannten Anzeige im WWS, mit der zusätzlichen Spalte der Abweichung in % für den Umsatz.

Der Spannungsvergleich und die Einzelanzeige sind neue Funktionen.

Komplettanzeige

Die Anzeige des Umsatzes, Rohgewinn und daraus resultierende HSP für das ausgewählte Jahr und das Vorjahr.

Komplettanzeige							
2009/2008							
Monat	Umsatz 2009	Rohgewinn 2009	Spanne 2009	Umsatz 2008	Rohgewinn 2008	Spanne 2008	Abw. % (Umsatz)
1	2.758,57	1.329,21	48,18	23,40	3,90	16,66	11.688,76
2	37,97	22,82	60,10				100,00
3				425,12	165,72	38,98	100,00-
4				2.548,60	1.851,70	72,65	100,00-
5				166,18	22,17	13,34	100,00-
6				12.450,85	8.246,14	66,22	100,00-
7				891,72	658,92	73,89	100,00-
8				353,94	290,07	81,95	100,00-
9				3.484,31	2.923,73	83,91	100,00-
10							
11				2.006,70	1.614,43	80,45	100,00-
12				159,42	92,22	57,84	100,00-
	2.796,54	1.352,03	48,34	22.510,24	15.869,00	70,49	87,57-

Basis-Datei ADRUMS

Mit der Eingabe Monat von-bis kann die unten angezeigte Summe variiert werden.

Neu hier ist die Spalte Abweichung in % für den Umsatz.

Einzelanzeige

Die Einzelanzeige ermöglicht einen übersichtlicheren Vergleich der Einzelwerte für Umsatz, Rohgewinn oder Spanne zwischen den beiden Jahren.

Das Umschalten zwischen den Werten erfolgt mittels Button rechts der Tabelle.

Komplettanzeige Einzelanzeige Spaltenvergleich

Umsatz

2009/2008 von Monat 1 bis Monat 12 Grafik

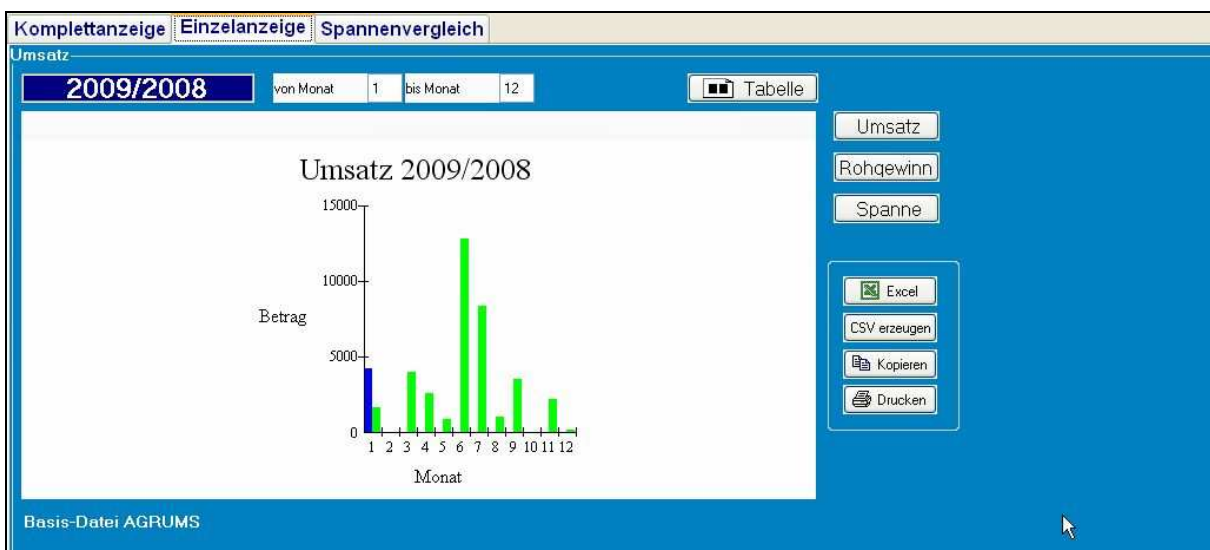
Monat	Umsatz 2009	Umsatz 2008	Abweichung %
1	2.758,57	23,40	11.688,76
2	37,97		100,00
3		425,12	100,00-
4		2.548,60	100,00-
5		166,18	100,00-
6		12.450,85	100,00-
7		891,72	100,00-
8		353,94	100,00-
9		3.484,31	100,00-
10			
11		2.006,70	100,00-
12		159,42	100,00-
	2.796,54	22.510,24	87,57-

Umsatz
Rohgewinn
Spanne

Excel
CSV erzeugen
Kopieren
Drucken

Basis-Datei ADRUMS

Mit dem Button ‚Grafik‘ können diese Werte in grafischer Darstellung angezeigt werden.



Spannenvergleich

Die Anzeige für den Spannenvergleich hat zusätzliche Auswahlfelder, die für die angezeigten Zeilen wichtig sind.

Komplettanzeige Einzelanzeige **Spannenvergleich**

Spannenvergleich

2009/2008 von Monat 1 bis Monat 12 Rechnungsart Alle Sätze Excel CSV erzeugen Kopieren Drucken

Neu Laden Grafik Einkauf / Verkauf Verkauf Auswahl Artikelgruppe nur Sätze mit Werten anzeigen

		Umsatz 2009	Rohgewinn 2009	Spanne 2009	Ums.Ant.%	Rohg.Ant.%	Umsatz 2008	Rohgewinn 2008	Spanne 2008
	Gesamtsumme	2.796,54	1.352,03	48,34	100,00	100,00	22.510,24	15.869,00	70,49
1	Sand 0/x	666,26	466,32	69,99	23,82	34,49	4.264,61	3.625,22	85,00
510	Artikelgruppe-510						5,00	3,50	70,00
960	Dienstleistungen u. Gebühren	72,65	48,45	66,68	2,59	3,58	196,22	112,62	57,39
88888888	Artikelgruppe Andrea	838,63	51,23	6,10	29,99	3,78	2.817,59	2.130,44	75,61
88888889	EDIFACT-Artikel	1.218,94	888,49	72,89	43,58	65,71	15.226,82	9.997,22	65,65

Basis-Datei ADAGUM

Aufteilung des Gesamtwertes

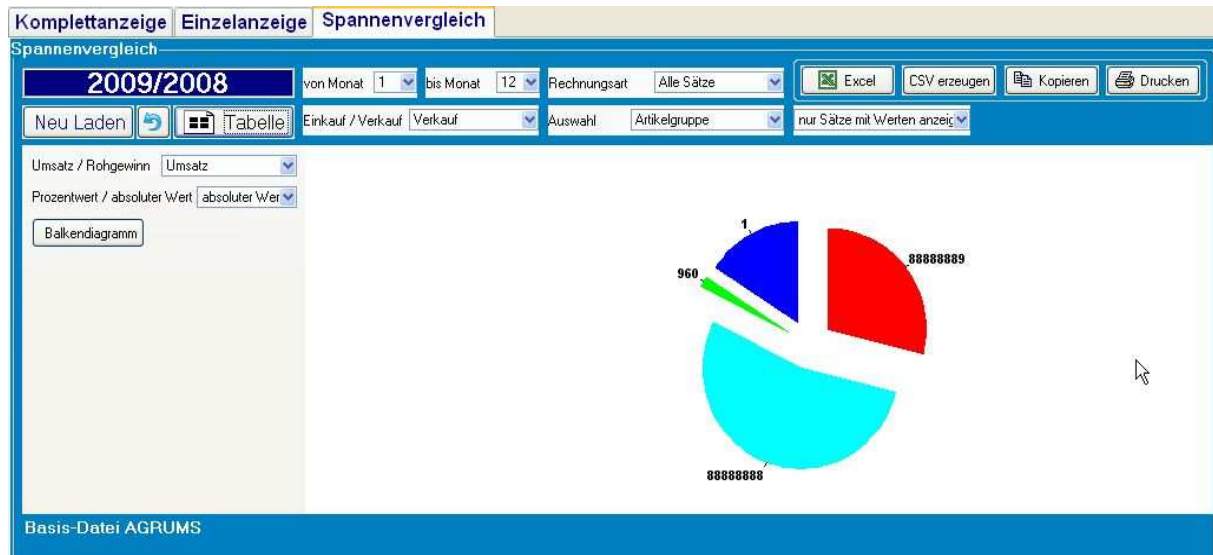
Hiermit kann z.B. ein Kundenumsatz mit der Eingabe Artikelgruppe noch einmal je Artikelgruppe aufgegliedert werden. Es ist damit gut zu erkennen, in welchen Artikelgruppen dieser Kunde gut, schlecht oder auch gar nicht bei Ihnen einkauft.

Mögliche Eingaben in diesem Feld sind:

- Artikelgruppe
- Kundengruppe
- Debitoren
- Kreditoren
- Vertreter
- Verkäufer
- Profitcenter

Es ist möglich alle Sätze dieser Auswahlgruppe anzuzeigen oder nur die, bei denen es auch Werte für diese Anzeige gibt.

Mit dem Button ‚Grafik‘ können diese Werte in grafischer Darstellung angezeigt werden.



Die Werte für den Umsatz oder Rohgewinn in Prozent oder als absoluter Wert können hier grafisch dargestellt werden.

Es kann dabei gewählt werden zwischen der Darstellung im Balken- oder Kreisdiagramm.

Berechtigungssystem

Anmeldung

Die Anmeldung kann erfolgen mit dem Benutzerprofil der AS400. Dadurch werden die berechtigten Mandanten und Filialen automatisch zugeordnet. Nur diese Mandanten und Filialen können in den Auswahlfeldern selektiert bzw. eingegeben werden.

Ebenso kann die Benutzergruppe des Users ermittelt werden, die Voraussetzung für die Hinterlegung / Überprüfung der Berechtigungen ist.

Berechtigungsvergabe für die Statistik-Programme

Um Berechtigungen zu editieren, müssen Sie als ein Mitglied der Benutzergruppe SECURITY angemeldet sein. Die Berechtigungen werden vergeben auf Benutzergruppen-Ebene.

Berechtigungsebenen

Berechtigungen können vergeben werden für

- ✘ Programme und Unterprogramme
- ✘ Anzeige- und Auswahl-Felder
- ✘ Push Buttons
- ✘ Spalten in Listen

Berechtigungen

Folgende Berechtigungen sind verfügbar:

- ✘ Anzeigen und Aktiv (= kann bearbeitet / ausgewählt werden)
- ✘ Nur Anzeigen (= sichtbar, aber nicht auswählbar / änderbar)
- ✘ Nicht anzeigen

Um die Berechtigungen zu hinterlegen, muss das entsprechende Feld / Programm angeklickt werden und dann kann mit der rechten Maustaste die Hinterlegung der Berechtigungen aufgerufen werden.

Anzeige: Statistiken

Mandant: 02 | Filiale: ## | PC-Bereich: 00 | Profitcenter: 00000

Objektgruppe: 00000000 | Kundengruppe: 000000

Geschäftsjahr: 2009 | Währung: EURO

von Monat: 1 | bis Monat: 12

Neu Laden | Reset

Komplettanzeige Einzelanzeige Spannvergleich

Komplettanzeige

2009/2008 | von Monat: 1 | bis Monat: 12

Monat	Umsatz 2009	Rohgewinn 2009	Spanne 2009	Umsatz 2008	Rohgewinn 2008	Spanne 2008	Abw.% (Umsatz)
1	4.182,57	2.716,65	64,95	1.665,10	625,60	37,57	151,19
2	37,97	22,82	60,10				100,00
3				4.004,99	2.619,85	65,41	100,00-
4				2.548,60	1.851,70	72,65	100,00-
5				844,15	486,54	57,63	100,00-
6				12.786,85	8.268,24	64,66	100,00-
7				8.343,76	6.833,21	81,89	100,00-
8				1.033,49	823,02	79,63	100,00-
9				3.484,31	2.923,73	83,91	100,00-
10							
11				2.206,57	1.760,41	79,78	100,00-
12				159,42	92,22	57,84	100,00-
12	4.220,54	2.739,47	64,90	37.077,24	26.284,52	70,89	88,61-

Basis-Datei AGRUMS

Speichern | Schließen

Spezial | LBN | 5.05.09 | DSPSTA

Sie können wählen, ob Sie die Berechtigungen für das gesamte (Unter-) Programm oder für das markierte Objekt editieren möchten.

Programmname: DSPSTA

Feldname: AUWFIL

Benutzergruppe: SECURITY

anzeigen?: Ja

aktiv?: Ja

Speichern | Schließen

Spezial | LBN | 5.05.09 | DSPSTA

Spezielle Berechtigungen bei den Tab-Seiten

Deaktivierung der jeweiligen Funktion

Durch die Programmsperre kann eine dieser Funktionen deaktiviert werden, es erscheint dann eine leere Anzeigeseite.

Deaktivierung von Spaltenwerten

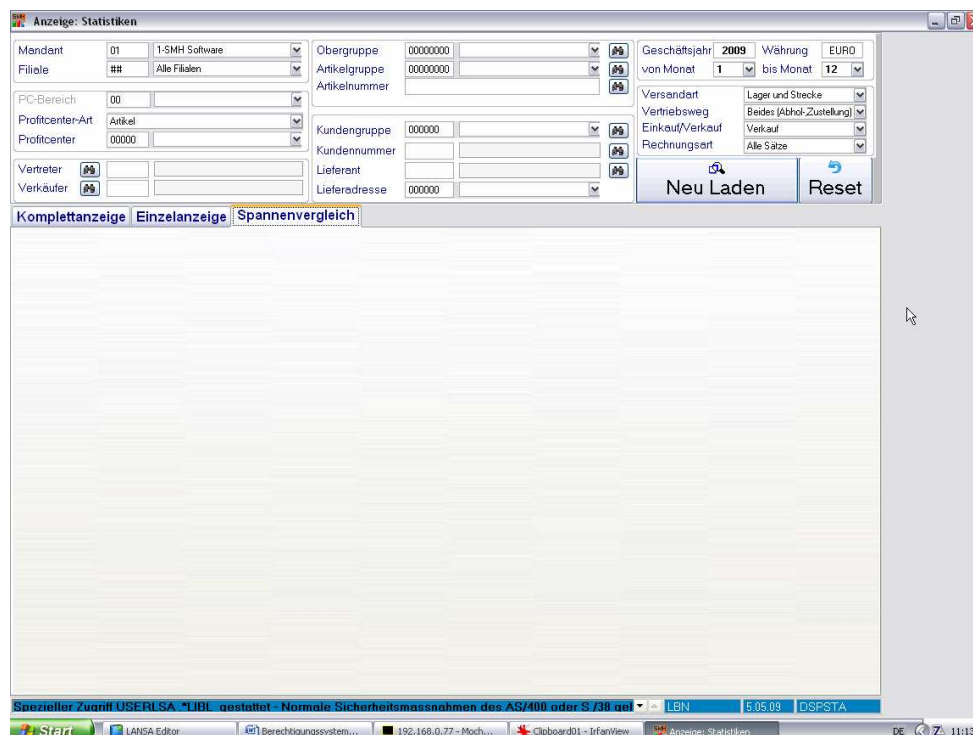
Es kann auch eine einzelne Spalte in einer Auflistung deaktiviert werden, dann werden in dieser Spalte keine Werte mehr ausgegeben. Ebenso wird dann in die Drucklisten oder Excel-Tabellen für diese Spalten immer der Wert Null übertragen.

Beispiele zum Deaktivieren

Beispiel: Spannenvergleich komplett nicht mehr anzeigen

Soll ein User den Spannenvergleich nicht betrachten, können Sie diese Berechtigung auf Programmebene entziehen.

Und so wird es dann angezeigt:



Beispiel: Spalte „Rohgewinn“ nicht mehr anzeigen

Soll ein User den Rohgewinn nicht sehen, können Sie diese Berechtigung auf Objektebene entziehen.

Dadurch, dass die Rohgewinn-Werte nicht angezeigt werden, wird automatisch auch die Berechnung der Handelsspanne unterdrückt. Ebenso wird natürlich auch der Rohgewinn-Anteil nicht mehr berechnet.

Und so, wie die Werte hier angezeigt werden, werden Sie auch gedruckt bzw. in die Excel-CSV-Auswertung übertragen.

Und so sieht der Spannenvergleich ohne Rohgewinn dann aus:

Spannenvergleich

2009/2008

	Umsatz 2009	Rohgewinn 2009	Spanne 2009	Ums.Ant.%	Rohg.Ant.%	Umsatz 2008	Rohgewinn 2008	Spanne 2008
Gesamtsumme	4.220,54			100,00		37.077,24		
1 Sand O/x	666,26			15,78		17.073,33		
34 Stürze/Ziegel/Kasa						91,87		
223 Fassadenverkleidungen Sonstige						11,70		
510 Artikelgruppe-510						5,00		
950 Dienstleistungen u. Gebühren	72,85			1,72		260,09		
88888888 Artikelgruppe Andrea	2.262,69			53,61		3.341,46		
88888889 EDIFACT-Artikel	1.218,94			28,88		16.293,79		

Basis-Datei AGRUMS